



rosenbaum in agy

*Sportlich wegweisend,
betriebswirtschaftlich gesichert.*



Erfahrung auf ganzer Linie.



Die Partner (von links nach rechts):
Dr. Michael Rosenbaum, Sandra Winter, Roman Tillmann, Attila Nagy

Seit 1997 berät und unterstützt die rosenbaum nagy unternehmensberatung Organisationen und Unternehmen in den klassischen betriebswirtschaftlichen Managementthemen, wie Strategie und Marketing, Organisation und Steuerung sowie Krisenmanagement und Sanierung. Namensgeber sind Dr. Michael Rosenbaum und Attila Nagy, beide bereits seit 1992 als Berater für die Sozialwirtschaft tätig. Seit 2012 verstärken unsere langjährigen Mitarbeiter Sandra Winter und Roman Tillmann die Partnerebene.

Mit der rosenbaum nagy unternehmensberatung GmbH und der management & marketing GmbH erarbeiten wir gemeinsam mit Ihnen einen individuellen Fahrplan zur Erreichung Ihrer unternehmerischen Ziele. Das Ziel unserer Arbeit ist dabei immer der größtmögliche Nutzen für unsere Kunden!

Unser Plan für den Sport.

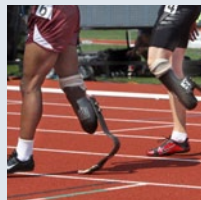
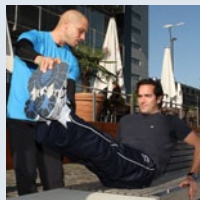
rosenbaum nagy ist seit 1998 in der Sportbranche tätig. Wir beraten sowohl Sportverbände, -bünde und -vereine als auch private Unternehmen aus dem Sport.

Insbesondere der organisierte Sport sieht sich wachsenden Herausforderungen gegenüber, so zum Beispiel im Hinblick auf Zielgruppenstrukturen im Zusammenhang mit dem demografischen Wandel, der eine Angebotsanpassung notwendig macht.

Zudem haben Sportorganisationen eine Vielzahl unterschiedlicher Aufgaben und Anspruchsgruppen zu bedienen und kämpfen zumeist mit knappen Personalressourcen.

Vor diesem Hintergrund erarbeiten wir mit Ihnen zukunftsorientierte Konzepte und Organisationsansätze. Wir gewährleisten aufgrund unserer langjährigen Beratungserfahrung dabei ein Höchstmaß an Professionalität - von der Analyse über die Konzeption bis zur Umsetzung und Erfolgskontrolle.

Profitieren Sie von unserem Branchenwissen und unserer langjährigen Beratungserfahrung insbesondere in der spezifischen Beratung von Akteuren aus dem organisierten Sport.



Hinter jedem Erfolg steht ein perfekter Fahrplan.

Herausforderungen

Analyse

Konzeption

Unsere Linien stehen für die folgenden Themenfelder, in denen wir Sie begleiten:

- Strategie und Positionierung
- Marketing und Vertrieb
- Organisation und Prozesse
- Finanzen und Controlling
- Restrukturierung und Krisenmanagement

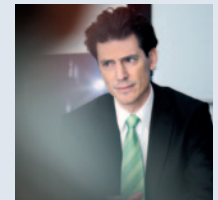
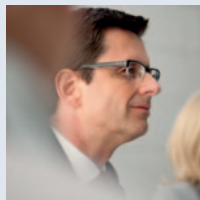
Wir begleiten Sie zum Ziel.

Umsetzungs-
begleitung

Interims-
management

Projekt- und
Event-
management

Zukunftsfähige
Organisation



Wir stellen die Weichen für Ihre Zielerreichung.

Strategie und Positionierung:

Wir bieten Ihnen die Chance einer ganzheitlichen konstruktiv-kritischen Bestandsaufnahme Ihrer Angebote und einer umfassenden Analyse des Marktes sowie potenzieller Zielgruppen und Trends. Dies bildet die Basis für eine langfristige Positionierungs- und Angebotsstrategie.

Organisation:

Vor dem Hintergrund zumeist knapper Personalressourcen ermöglicht eine Organisationsanalyse die Identifikation und Realisation von Effizienzreserven und Synergiepotenzialen und damit insbesondere auch die Entlastung der Mitarbeiter z.B. von unproduktiven Aufgaben. Zudem schafft eine Aufgaben- und Organisationsanalyse Transparenz in der Beurteilung der Aufgabenwahrnehmung im Hinblick auf die richtige Schwerpunktsetzung.

Interimsmanagement:

Gerade in einer Krise, wo der Handlungsdruck aufgrund abschmelzender Liquidität besonders groß ist, fehlen oft die notwendigen Managementkapazitäten. In solchen Situationen übernehmen wir als Interimsmanager in verschiedenen Funktionen operative Führungs- und Umsetzungsverantwortung und sorgen dafür, dass Strukturen geordnet und Führungs- und Steuerungssysteme aufgebaut werden.

Professionelles Projekt- und Eventmanagement:

Wir begleiten Sie von Anbeginn - von der Erstellung Ihrer Projektpläne bis hin zur professionellen Abwicklung. Wir unterstützen Sie in der Erschließung von Finanzierungsquellen und gewährleisten die operative Umsetzung inklusive der Kostensteuerung.

Finanzen und Controlling:

Gewinnen Sie die notwendige Transparenz in Ihrer Finanzbuchhaltung und Kostenrechnung! Wir bieten Ihnen pragmatische und zielgerichtete Controllinginstrumente, die wir individuell auf die Besonderheiten von Sportorganisationen angepasst haben.

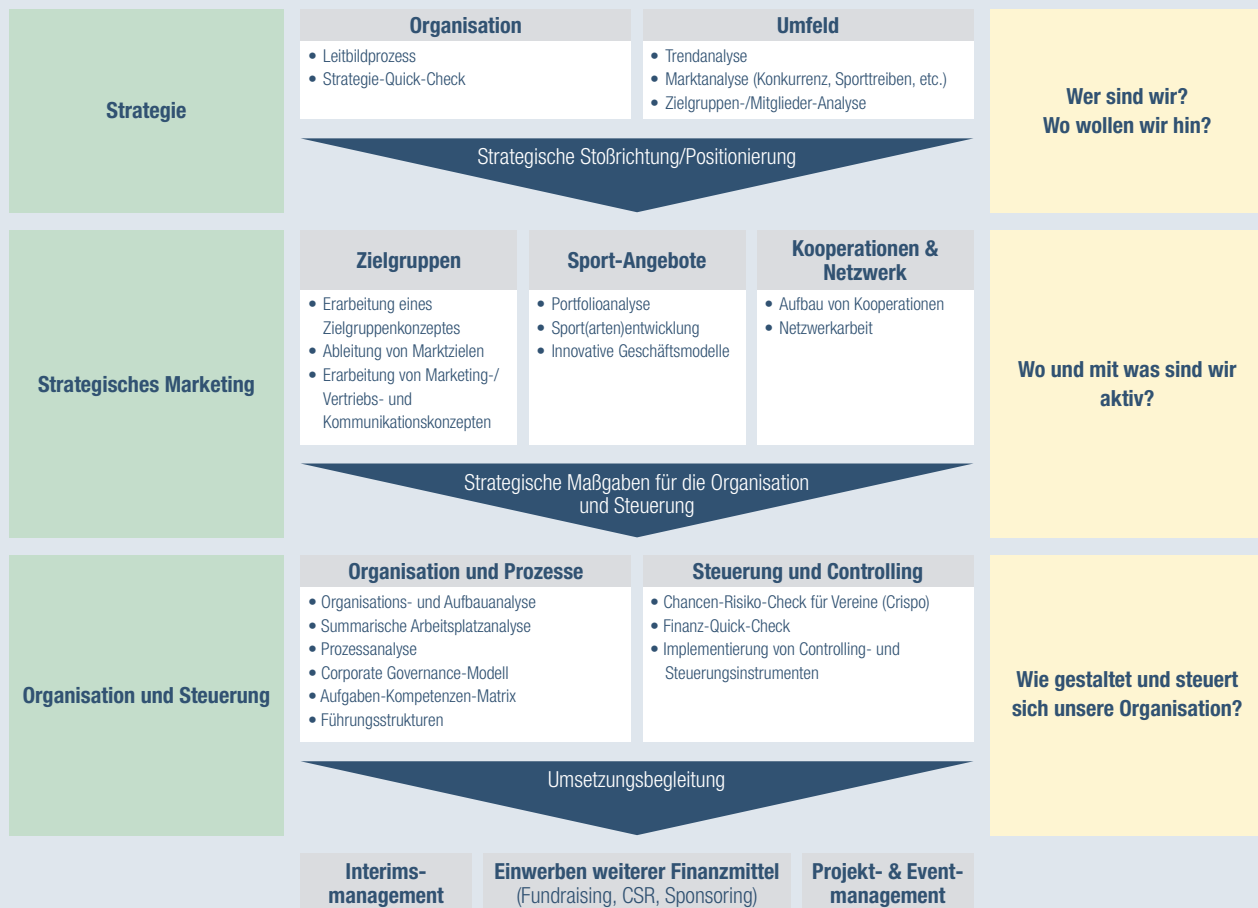
Restrukturierung und Krisenmanagement:

Wir helfen Ihnen, den notwendigen Überblick zu bekommen und schnell an der richtigen Stelle das Richtige zu tun. Wenn Sie es wünschen, während der Umsetzung auch als Coach oder Interimsmanager – Schulter an Schulter mit Ihnen.

Corporate-Social-Responsibility-Programme:

Unter dem Stichwort Corporate-Social-Responsibility gewinnen Kooperationen von Unternehmen und Non-Profit Organisationen zunehmend an Gewicht. Wir unterstützen Sie in der Konzeption, Anbahnung und Umsetzung solcher CSR-Partnerschaften.

Unser Beratungsansatz für den Sport.



Ihr Partner für Analyse und Konzeption.

rosenbaum|nagy
unternehmensberatung

rosenbaum nagy unternehmensberatung GmbH
Stolberger Straße 114a, 50933 Köln
Telefon: 0221 / 5 77 77 50, Fax: 0221 / 5 77 77 51
zentrale@rosenbaum-nagy.de
www.rosenbaum-nagy.de

Ihr Partner für die kompetente Umsetzung.

rosenbaum|nagy
management & marketing

rosenbaum nagy management & marketing GmbH
Stolberger Straße 114a, 50933 Köln
Telefon: 0221 / 5 77 77 50, Fax: 0221 / 5 77 77 51
zentrale@rosenbaum-nagy.de
www.rosenbaum-nagy.de